

STÁVAJÍCÍ KANALIZACE

STÁVAJÍCÍ
KANALIZAČNÍ ŠACHTA
hl. –1,9m, od terénu

NOVÉ DLÁŽDĚNÉ
PLOCHY

TRAVNATÉ PLOCHY

STÁVAJÍCÍ ROZVOD PRO AREÁLOVÉ
OSVĚTLENÍ » PŘEDPOKLADANÁ TRASA

ODVODNĚNÍ DĚTSKÉHO BAZÉNU,
PVC-KG 110

STÁVAJÍCÍ
DLÁŽDĚNÉ PLOCHY

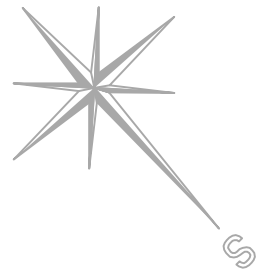
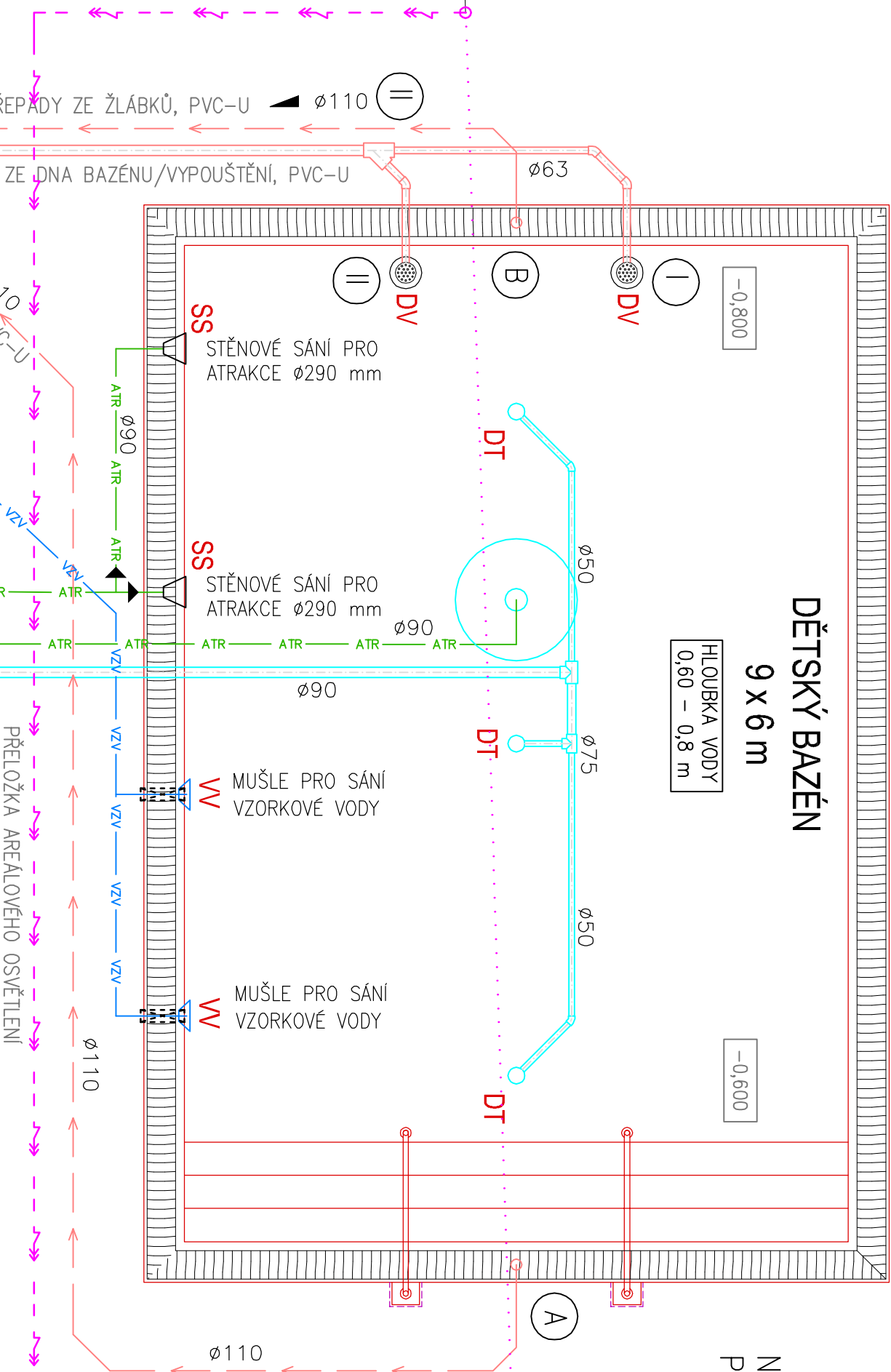
DĚTSKÝ BAZÉN - PŮDORYS

STÁVAJÍCÍ
OCHOZOVÉ
BRODÍTKO

NOVÉ DLÁŽDĚNÉ
PLOCHY

DĚTSKÝ BAZÉN
9 x 6 m

HLOUBKA VODY
0,60 – 0,8 m



TRAVNATÉ
PLOCHY

LEGENDA ZAŘÍZENÍ :

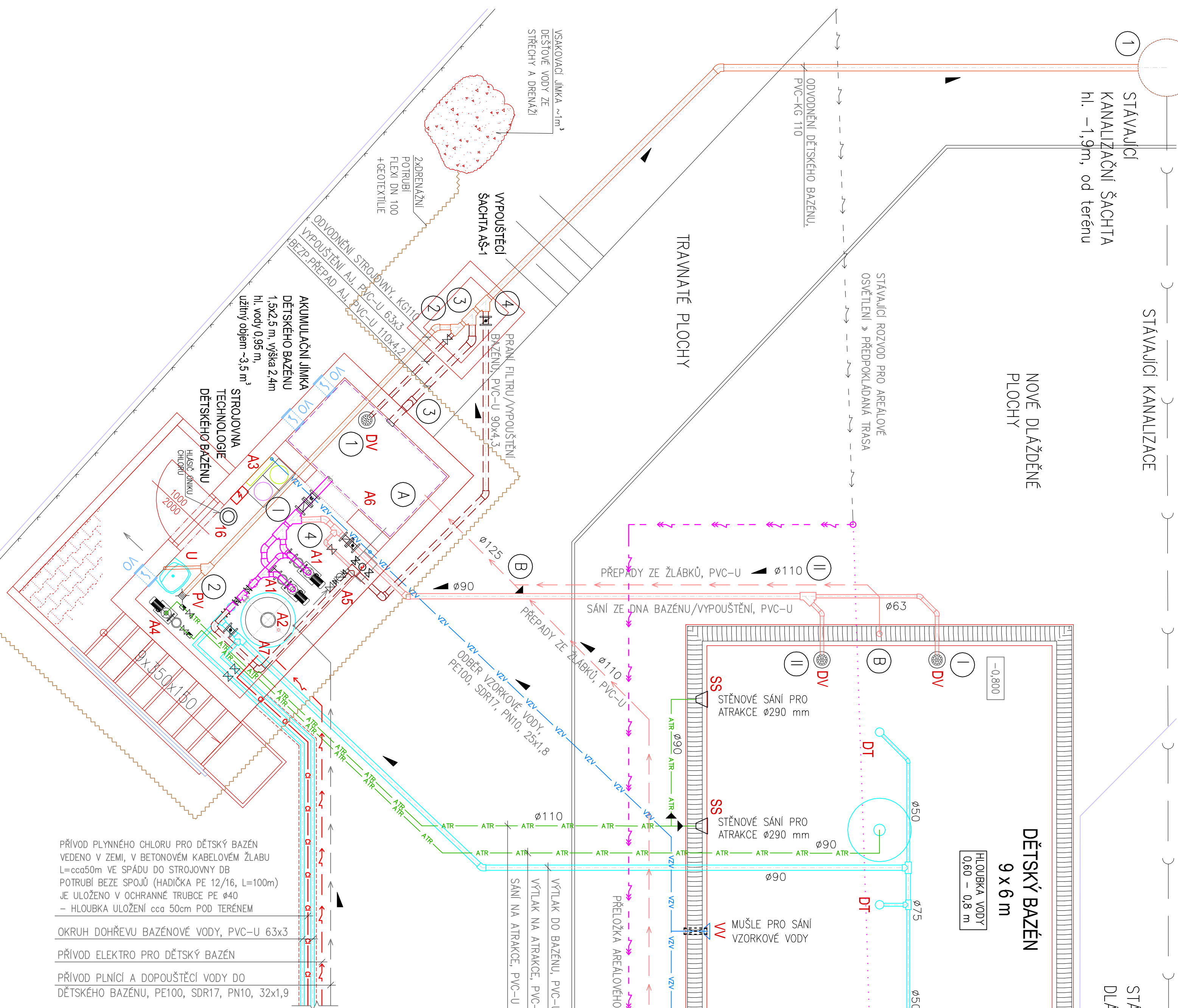
- A1 OBĚHOVÉ ČERPADLO FILTRACE
- A2 PÍSKOVÝ FILTR Ø950mm, PRÁNÍ VODOU
- A3 MĚŘÍCI A DÁVKOVACÍ STANICE – Cl, pH, t
- A4 DÁVKOVACÍ ČERPADLO korektoru pH,
- A5 PODÁVKOVACÍ ČERPADLO VZORKOVÉ VODY
- A6 ČERPADLO ATRAKCE – VODNÍ HŘÍB
- A7 Registrovaní vodoměr dopouštěné vody pro dětský bazén + elektroventil dopouštěné vody do A₁, 0,1kW
- A8 HLIDÁNÍ HLADIN V A₁
- A9 SYSTÉM CHLORACE
- A10 DNOVÁ TRYSKA PRO FOLIOVÉ BAZÉNY
- DV DNOVÝ VÝPUST PRO FOLIOVÉ BAZÉNY Ø200 mm
- SS STĚNOVÉ SÁNÍ PRO ATRAKCE Ø290 mm
- W MUŠLE PRO SÁNÍ VZORKOVÉ VODY
- PV PODLAHOVÝ VÝPUST Ø75
- U UMÝVADLO KERAMICKÉ SE DŘEZOVOU VYTAHOVACÍ SPRŠKOU, PRO MOŽNOST OPLACHU OČÍ

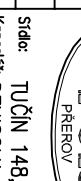
LEGENDA POTRUBÍ :

- PLNÍCI A DOPĹKOVÁ VODA
- PŘEPADY ZE ŽLABKŮ
- VYPOUŠTĚNÍ BAZÉNU
- SÁNÍ NA ČERPADLA, VÝTLAK NA FILTRY
- VÝTLAK UPRAVENÉ VODY DO BAZÉNU
- ODPADNÍ VODA Z PRÁNÍ FILTRŮ
- OKRUH PRO ATRAKCE
- VYPOUŠTĚNÍ DO KANALIZACE
- VZORKOVÁ VODA NA MDS


PŘÍVOD PLYNNÉHO CHLORU PRO DĚTSKÝ BAZÉN
VEDENO V ZEMI, V BETONOVÉM KABELOVÉM ŽLABU
L=cca50m VE SPÁDU DO STROJOVNY DB
POTRUBÍ BEZE SPOJŮ (HADIČKA PE 12/16, L=100m)
JE ULOŽENO V OCHRANNÉ TRUBCE PE Ø40
– HLOUBKA ULOŽENÍ cca 50cm POD TERÉNEM

OKRUH DOHŘEVU BAZÉNOVÉ VODY, PVC-U 63x3
PŘÍVOD ELEKTRO PRO DĚTSKÝ BAZÉN
PŘÍVOD PLNÍCI A DOPOUŠTĚCI VODY DO
DĚTSKÉHO BAZÉNU, PE100, SDR17, PN10, 32x1,9



INVESTOR :	Městský úřad Brumov-Bylnice H. Synkové 942		ZAK. ČÍSLO :	POR 01.02.2020	
STUPEŇ :	PROJEKT		OBRAC :	BRUMOV-BYLNICE	
STAVBA :	DĚTSKÝ BAZÉN, SPORTOVNÍ A REKREAČNÍ AREÁL BRUMOV-BYLNICE		DATUM :	03/2020	
ČÁST :	D.1.4. TECHNOLOGICKÁ ČÁST		FORMÁT :	A2	
MAŽEY VKRESU :	DĚTSKÝ BAZÉN – PŮDORYS		POČ. VÝKRESŮ :	6	
			MICHAL POSPÍŠIL		
			+420 726 680 233		
			IČO 65912355		
MĚŘÍTKO :			DIČ CZ 7404195678		
M 1:50			Státní 148, 751 16 Brumov-Bylnice		
Č. VÝKRESU :			Konečná DĚLOVKA 2916/9, 750 02 PŘEROV		
D.1.4. – 02			Zodp. proj. Michal POSPÍŠIL		
			LUDĚ MASÁKHOVÁ		
			ING. ZDĚNA TILEROVÁ		
			AUTOR: osoba		
			Výpracovní		



INVESTOR :	Městský úřad Brumov-Bylnice H. Synkové 942		ZAK. ČÍSLO :	POR 01.02.2020	
STUPEŇ :	PROJEKT		OBRAC :	BRUMOV-BYLNICE	
STAVBA :	DĚTSKÝ BAZÉN, SPORTOVNÍ A REKREAČNÍ AREÁL BRUMOV-BYLNICE		DATUM :	03/2020	
ČÁST :	D.1.4. TECHNOLOGICKÁ ČÁST		FORMÁT :	A2	
MAŽEY VKRESU :	DĚTSKÝ BAZÉN – PŮDORYS		POČ. VÝKRESŮ :	6	
			MICHAL POSPÍŠIL		
			+420 726 680 233		
			IČO 65912355		
MĚŘÍTKO :			DIČ CZ 7404195678		
M 1:50			Státní 148, 751 16 Brumov-Bylnice		
Č. VÝKRESU :			Konečná DĚLOVKA 2916/9, 750 02 PŘEROV		
D.1.4. – 02			Zodp. proj. Michal POSPÍŠIL		
			LUDĚ MASÁKHOVÁ		
			ING. ZDĚNA TILEROVÁ		